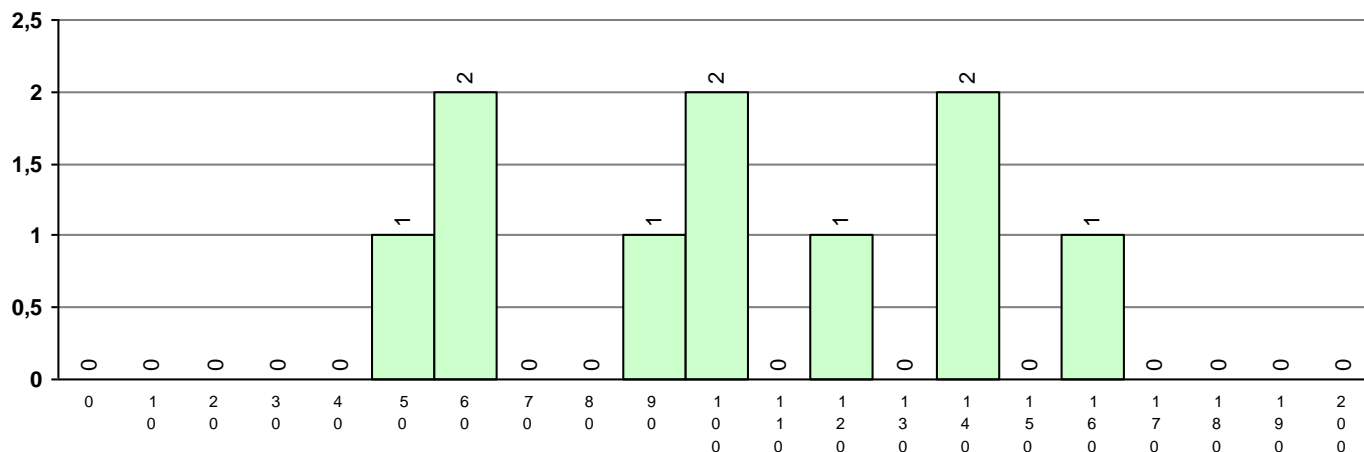


715 Física e Química A**Distribuição de classificações de exame**

Nº provas: 10

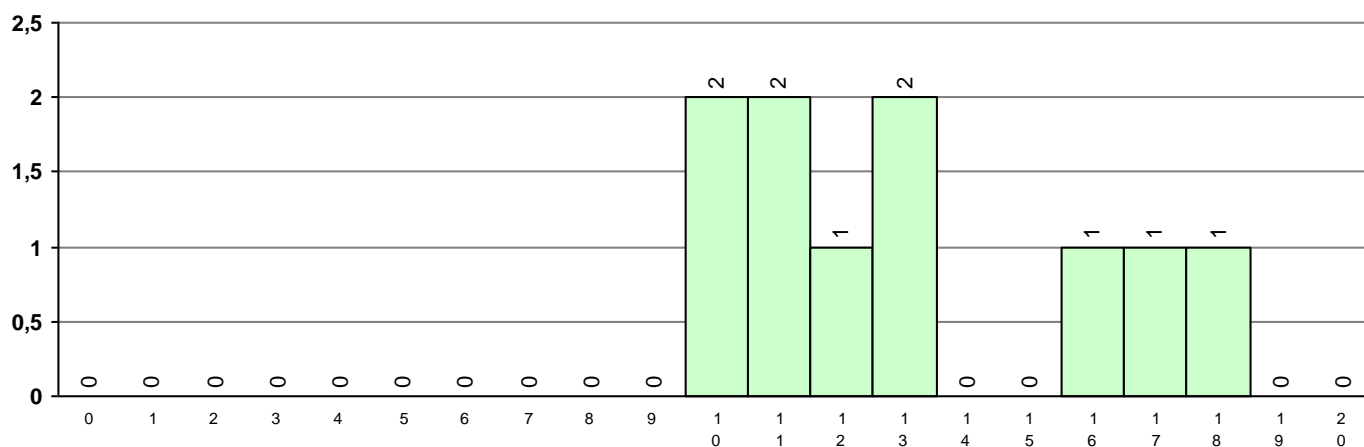
Média: 100

Desvio: 35,8

**Distribuição de classificações internas (CIF)**

Média: 13,1

Desvio: 2,77

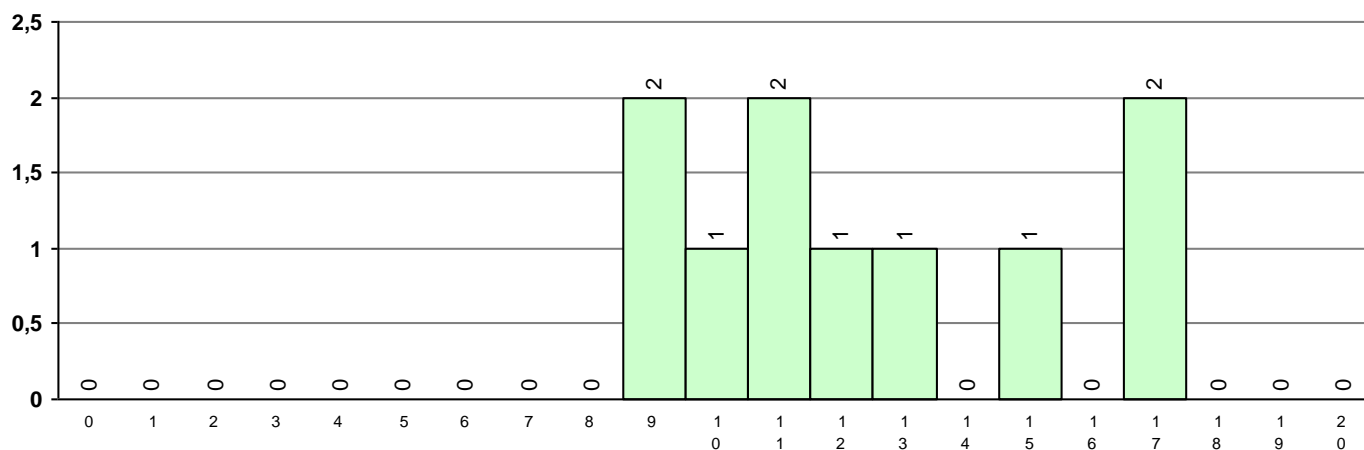
**Distribuição de classificações finais (CFD)**

Média: 12,4

Positivas: 8

Negativas: 2

20,0% reprov.



Diferença CIF-Exame: 3,1

Diferença CIF-CFD: 0,7

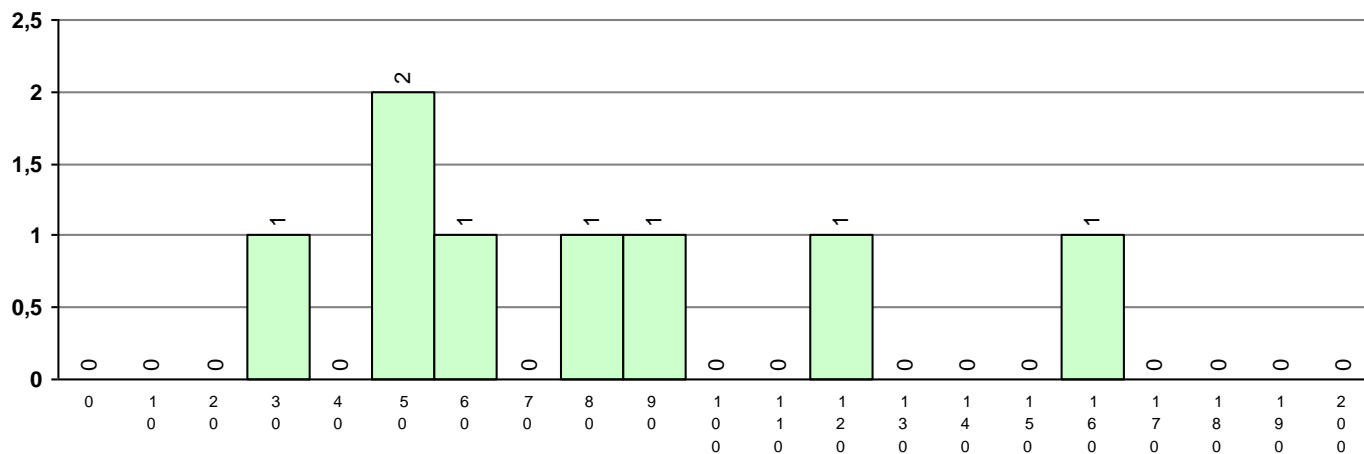
Coeficiente de correlação CIF-Exame: 0,90

715 Física e Química A**Distribuição de classificações de exame**

Nº provas: 8

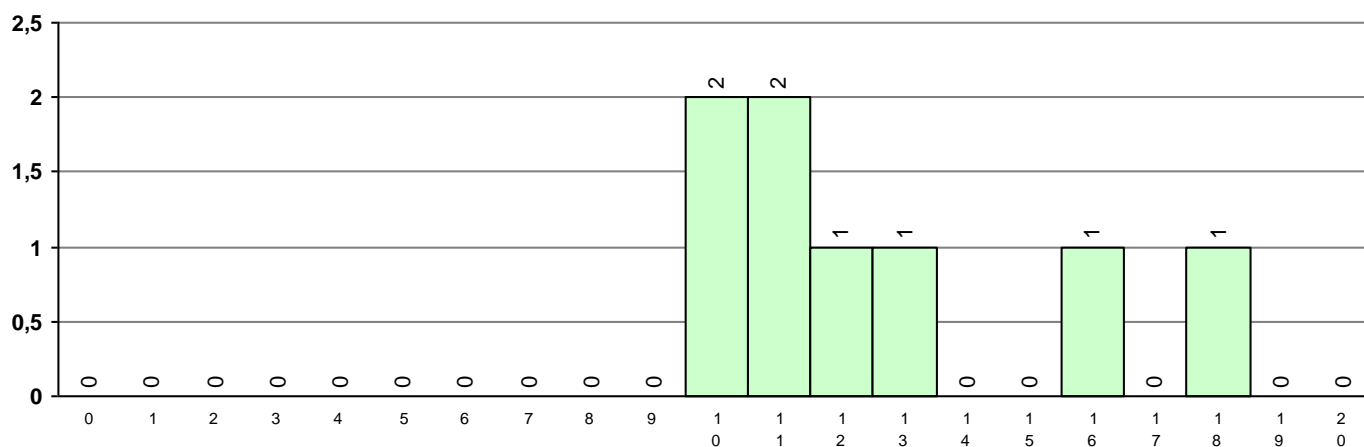
Média: 78

Desvio: 40,4

**Distribuição de classificações internas (CIF)**

Média: 12,6

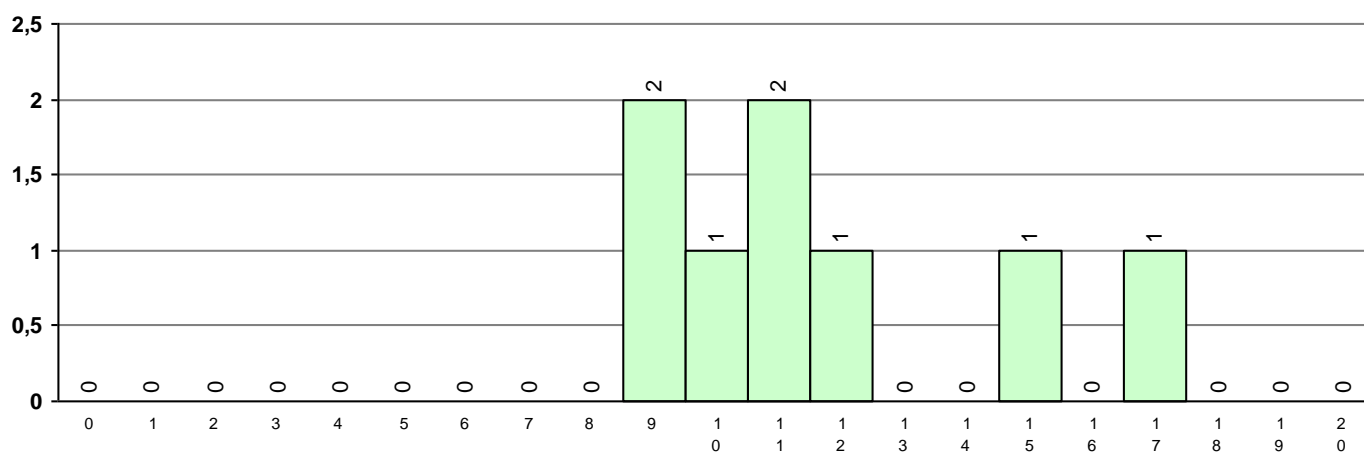
Desvio: 2,74

**Distribuição de classificações finais (CFD)**

Média: 11,8

Positivas: 6

Negativas: 2

25,0% reprov.Diferença CIF-Exame: **4,8**Diferença CIF-CFD: **0,9**Coeficiente de correlação CIF-Exame: **0,97**